



---

---

# THE PERFECT

---

## GUIDE TO MEASURE

---

# A ROOM

---

---



SO GELINGT EIN PERFEKTES  
AUFMAß MIT DEM RATGEBER  
VON BRITISH HOMES

## EIN AUFMASS ERSTELLEN

Eine Anleitung für Endkunden: Raum richtig ausmessen (Aufmaß erstellen). Diese Anleitung hilft Ihnen, einen Raum korrekt zu vermessen. Bitte arbeiten Sie Schritt für Schritt. Alle Maße sollten in Zentimetern (cm) oder Millimetern (mm) angegeben werden.

Ein korrektes Aufmaß ist die Grundlage für jede Planung. Mit wenigen einfachen Schritten können Sie Ihren Raum selbst ausmessen. Wichtig ist, dass Sie sorgfältig arbeiten und alle Maße direkt in einer Skizze notieren.

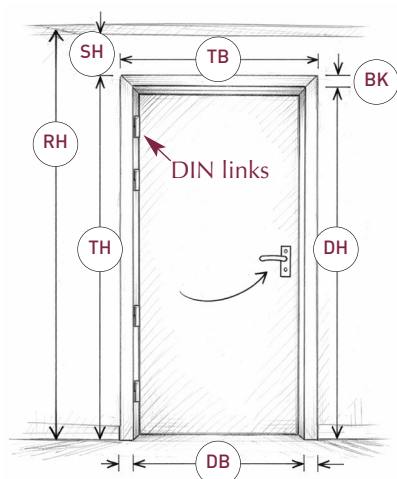
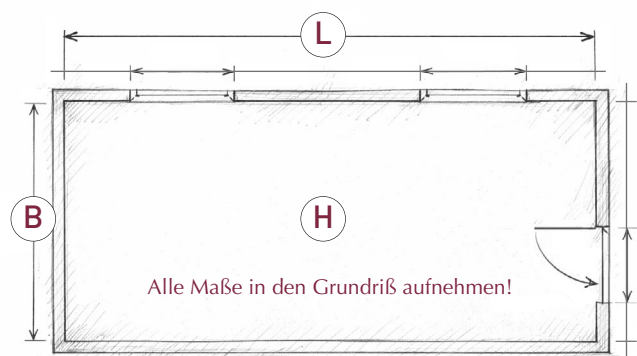
## VORBEREITUNG

Für das Aufmaß benötigen Sie ein Maßband, einen Zollstock oder einen Laser-Entfernungsmesser, einen Bleistift und ein Blatt Papier für eine Skizze. Wenn möglich, halten Sie auch eine Leiter bereit, um höhere Punkte gut messen zu können.

Messen Sie immer von fertiger Wand zu fertiger Wand. Schreiben Sie jedes Maß sofort auf. Geben Sie alle Maße am besten in Zentimetern oder Millimetern an.

## RAUMGRÖSSE MESSEN

Beginnen Sie mit den wichtigsten Maßen des Raumes. Messen Sie zuerst die Raumlänge (L) und danach die Raumbreite (B). Anschließend messen Sie die Raumhöhe (H) vom fertigen Boden bis zur Decke. Diese drei Maße bilden die Grundlage für jede Planung.

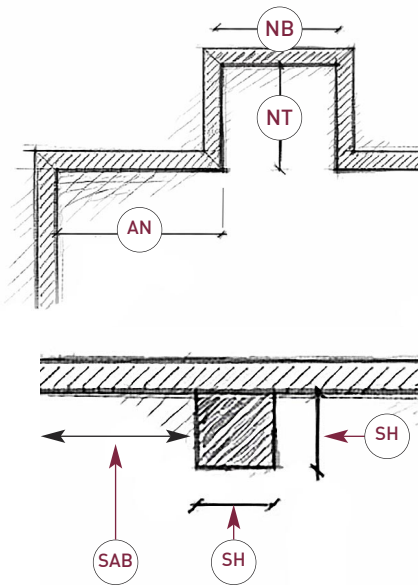
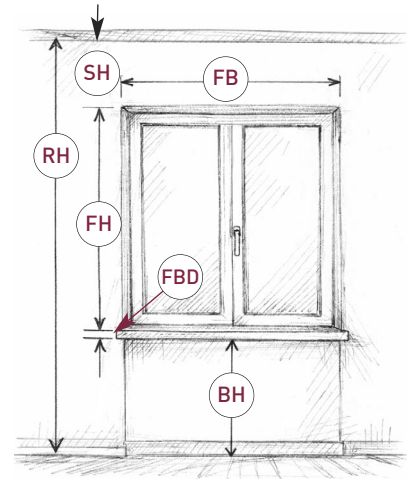


## TÜREN MESSEN

Messen Sie jede Türe im Raum. Notieren Sie die Breite (TB) und Höhe (TH) und die Sturzhöhe (SH). Sie können zusätzlich noch folgende Maße ermitteln. Durchgangshöhe (DH), Durchgangsbreite (DB), Rahmenbreite der Türe (BK). Wichtig ist auch der Abstand der Tür zur nächsten Wand. Bitte geben Sie auch an, wie sich die Tür öffnet (Türanschlag). Die Tür kann (Scharniere) DIN links oder (Scharniere) DIN rechts angeschlagen sein.

## FENSTER MESSEN

Messen Sie anschließend alle Fenster im Raum. Notieren Sie die Fensterbreite (FB), die Fensterhöhe (FH), die Brüstungshöhe (BH) und die Sturzhöhe (SH). Die Brüstungshöhe ist der Abstand vom Fußboden bis zur Unterkante des Fensters. Diese Maße sind besonders wichtig für Möbel, Küchen oder Arbeitsplatten unter dem Fenster. Zusätzlich ermitteln Sie die Stärke der Fensterbank (FBD). Tragen Sie die Maße in Ihren Grundriß ein.



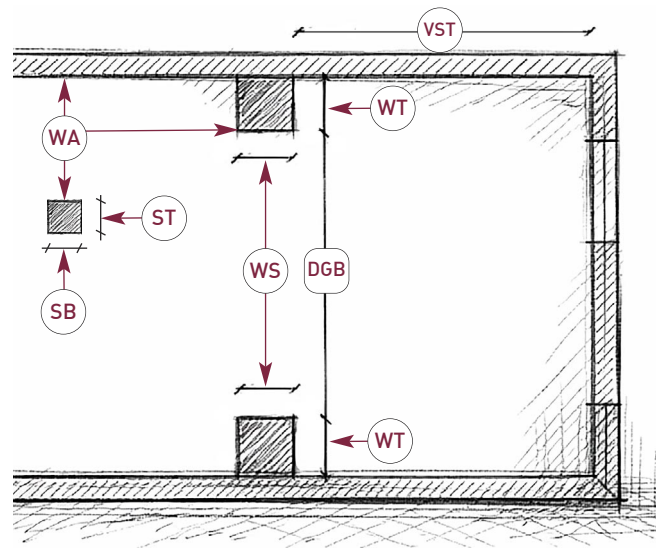
## NISCHEN & VORSPRÜNGE

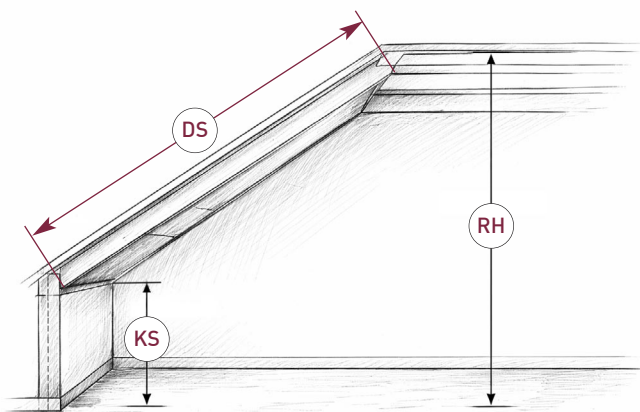
Viele Räume haben bauliche Besonderheiten. Dazu gehören Nischen, Wandvorsprünge, Installationsschächte und Schornsteine.

Zeichnen Sie die Nische(n) in Ihre Skizze ein. Messen Sie bei solchen Bauteilen die Breite (NB), Tiefe (NT) sowie die Höhe (NH) und den Abstand zur nächsten Wand (AN) ein. Schornsteine oder Schächte kommen in vielen Gebäuden vor. Sie müssen unbedingt im Aufmaß berücksichtigt werden. Messen Sie die Breite (SB), Tiefe (ST) und die Position im Raum (SAB). Markieren Sie den Schornstein deutlich im Grundriss.

## DURCHGÄNGE, SÄULEN & PFEILER

In manchen Räumen gibt es Durchgänge zu anderen Räumen. Messen Sie zuerst die Wandstücke (WT) rechts und links, danach die Wandstärke (WS) den Durchgang (DGB) und den Abstand zur nächsten Wand (VST). Bei Säulen den Durchmesser, bei Pfeilern die Breite (SB) und Tiefe (ST). Zeichnen Sie die Säule in den Grundriss ein und ermitteln den Abstand zu zwei Wänden (WA).





## DACHSCHRÄGEN

Wenn der Raum eine Dachschräge hat, messen Sie die Höhe des Kniestocks (KS). Das ist die Höhe der senkrechten Wand unter der Schräge.

Messen Sie außerdem die (höchste) Raumhöhe (RH). Dann ermitteln Sie die Länge der Dachschräge bis zur Decke (Dachfirst). Zeichnen Sie den Verlauf der Dachschräge in Ihrem Grundriß ein.

## HEIZKÖRPER UND ANSCHLÜSSE

Auch Heizkörper sind für die Planung wichtig. Notieren Sie die Breite, Höhe und Tiefe des Heizkörpers. Messen Sie außerdem den Abstand vom Boden und den Abstand zur Wand. Technische Anschlüsse: Bitte markieren Sie auch wichtige Anschlüsse im Raum. Dazu gehören Steckdosen, Lichtschalter, Wasseranschlüsse oder Abluftöffnungen. Diese Informationen sind besonders wichtig für Küchen- und Badplanungen.

## KONTROLLE & TIPP

Zum Schluss sollten Sie Ihr Aufmaß noch einmal überprüfen. Kontrollieren Sie, ob alle Wände gemessen sind und ob Fenster, Türen und besondere Bauteile eingezeichnet wurden. Je genauer Ihr Aufmaß ist, desto präziser kann eine Planung erfolgen.

Ergänzen Sie Ihr Aufmaß mit einigen Fotos des Raumes. Fotografieren Sie den Raum aus mehreren Perspektiven. Diese Bilder helfen, Details besser zu verstehen. Sie können auch unser Formular "Küche anfragen" oder "Interiorprojekt" benutzen und Fotos hochladen und Ihre Anfrage durch viele Details verfeinern.

### Haben Sie Fragen?

Gerne helfen wir Ihnen weiter:

British Homes  
 Inh. Dipl.-Ing. Stephan Kohn  
 Büchel 1b  
 42855 Remscheid

### Unsere Öffnungszeiten:

Dienstag - Freitag: 10 bis 18 Uhr  
 Samstag: 11 bis 19 Uhr

Telefon: +49 (0) 21 91 · 80 813  
 Mail: [info@british-homes.de](mailto:info@british-homes.de)  
 Web: [www.british-homes.de](http://www.british-homes.de)